

117

# CÂMARA MUNICIPAL DE LOURES

## PLANTA DE LOCALIZAÇÃO

Requerente JOÃO JOSÉ BORRÉGA CANELAS E JOSÉ XAVIER DUARTE

Morada PRIOR VELHO

Processo N.º

Local da obra MONTENHOR

Folha N.º

Freguesia LOURES

*Relatório Final de Lote M6T  
Avg. 1/15/73 n.º 212*

Confrontações

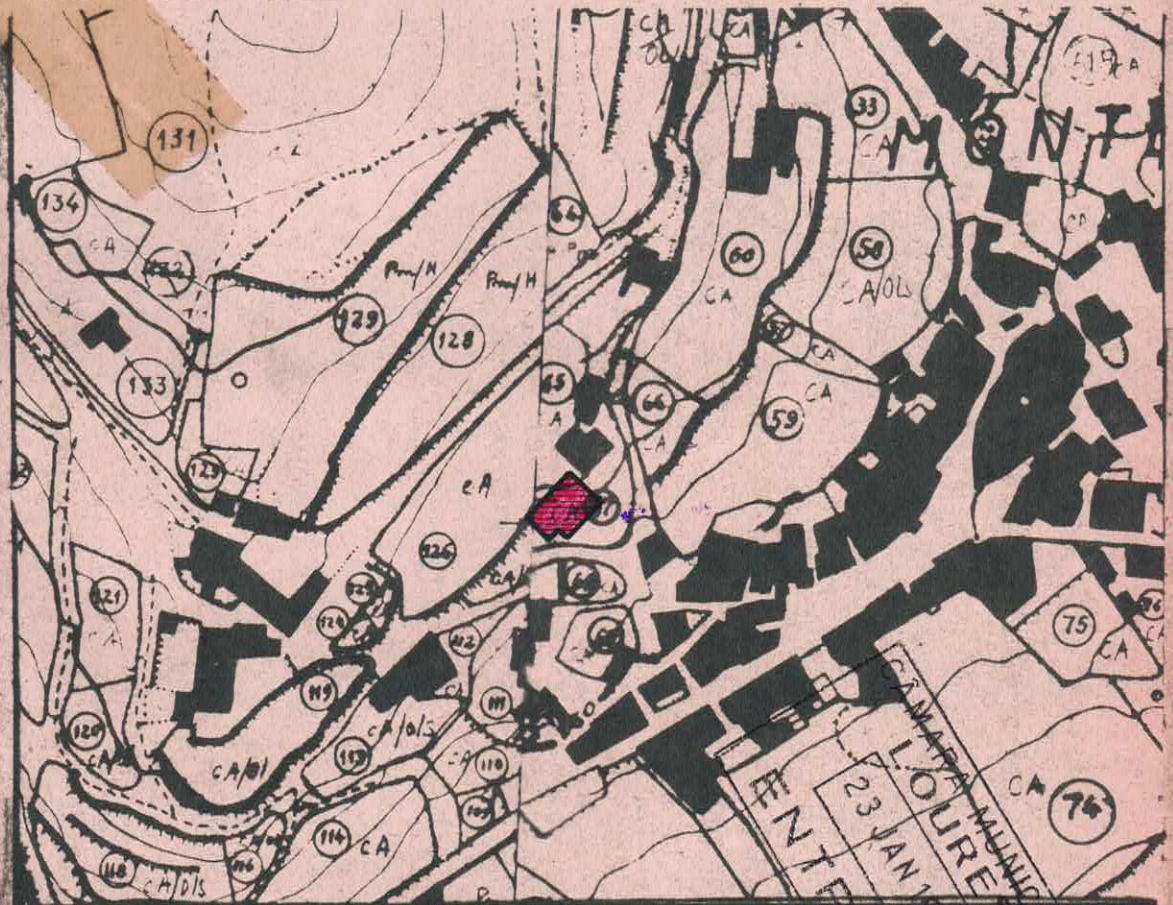
Norte

Sul

Nascente

Poente

Extrato da carta N.º 117-118



### 1 - REDE DE ÁGUA

Calibre	Pressão média	Adução	OBS.
$\varnothing =$			<i>Não há rede</i>

### 2 - REDES DE ESGOTO

COLECTORES	Convenção	Diâmetro	Profundidade	OBS.
Unitário	---			<i>Não tem colectores</i>
Doméstico	---			
Pluvial	---			

Os ramais de ligação ao emissário só poderão ser feitos pelos S. M. depois de solicitados pelo requerente.

**NOTA:** Deve devolver este original selado com as seguintes cópias (não seladas):

PROJECTO GERAL = 3 TRACADO DE ÁGUAS = 1 TRACADO DE ESGOTOS = 1

Escala 1/2000

Visto dos S. M.

*[Signature]*  
23/10/73

Visto dos S.T.O.

O Eng. Chefe

*[Signature]*  
23/10/73



# CÂMARA MUNICIPAL DE LOURES

## PLANTA DE LOCALIZAÇÃO

Requerente JOÃO JOSÉ BORRÉGA CANELOS E JOSÉ XAVIER DUARTE

Morada PRIDR. VELHO

Processo Nº 15.212/64

Local da obra MONTENHOR

Folha Nº

Freguesia LOURES

*Relatório Final de 6 to 10/74  
Arg. LSC nº 212*

Confrontações

Norte  
Sul  
Nascente  
Poente

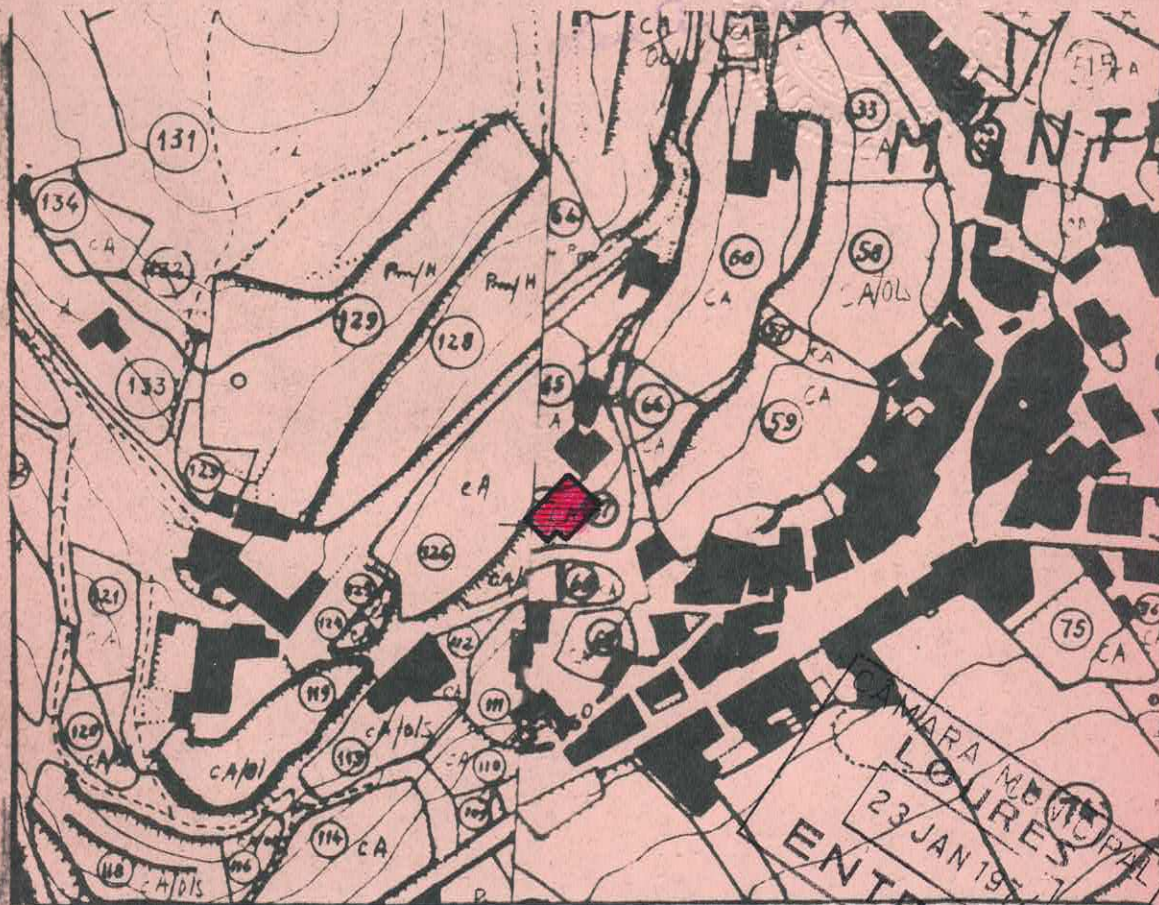
CÂMARA M. LOURES

APROVADO

- 8. FEV. 1974

Em \_\_\_\_\_  
O Presidente da Câmara

Extrato da carta Nº 117-118



### 1- REDE DE ÁGUA

Calibre	Pressão média	Adução	OBS.
$\varnothing =$			Não há rede

### 2- REDES DE ESGOTO

COLECTORES	Convenção	Diâmetro	Profundidade	OBS.
Unitário				Não tem
Doméstico				colector
Pluvial				

Os ramais de ligação ao emissário só poderão ser feitos pelos S.M. depois de solicitados pelo requerente.

**NOTA:** Deve devolver este original selado com as seguintes cópias (não seladas):

PROJECTO GERAL=3 TRAÇADO DE ÁGUAS=1 TRAÇADO DE ESGOTOS=1

Visto dos S.M.

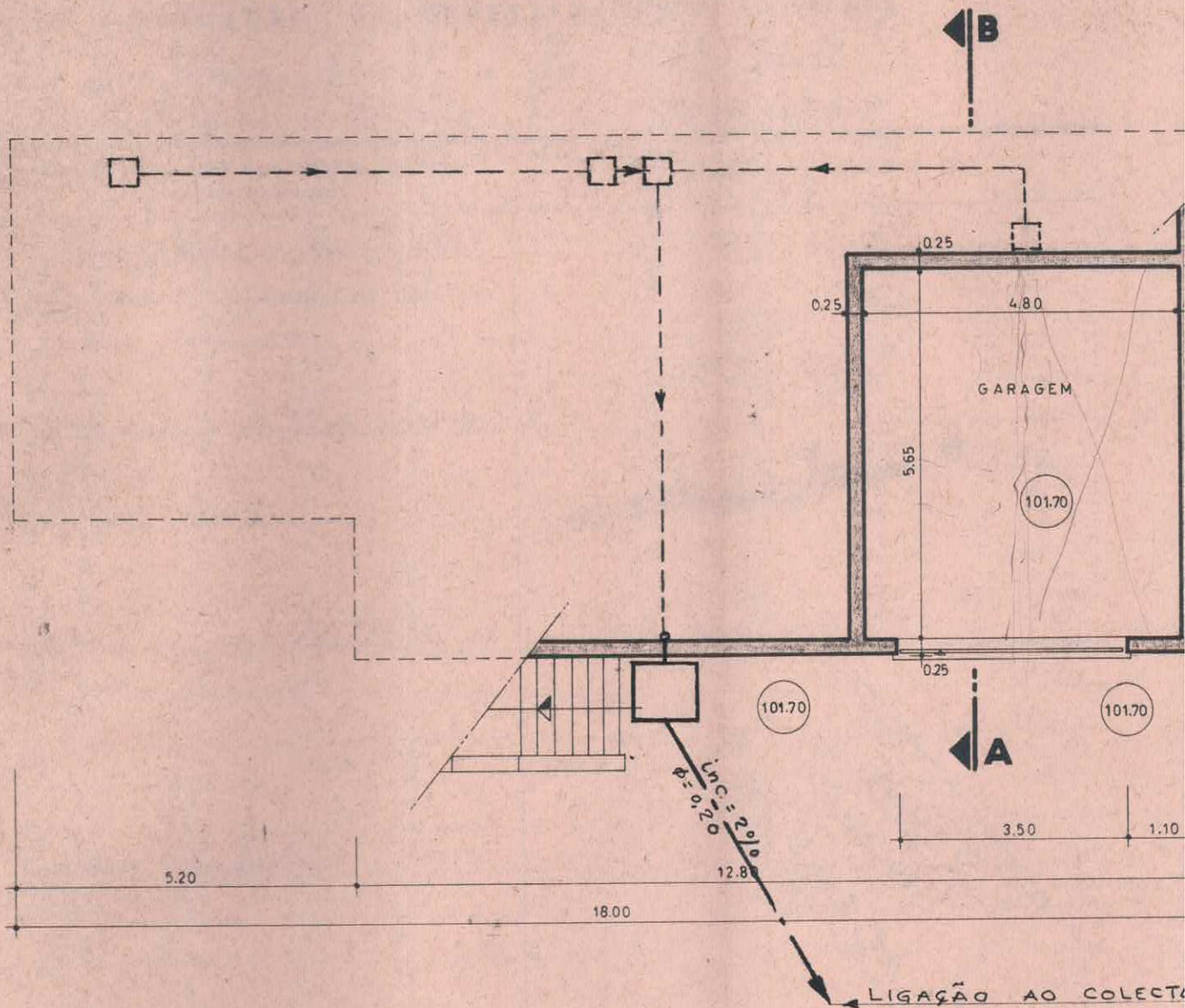
*[Signature]*  
23/10/73

Visto dos S.T.O.

O Eng. Chefe

*[Signature]*  
27/10/73





CAVE ( Garagem )





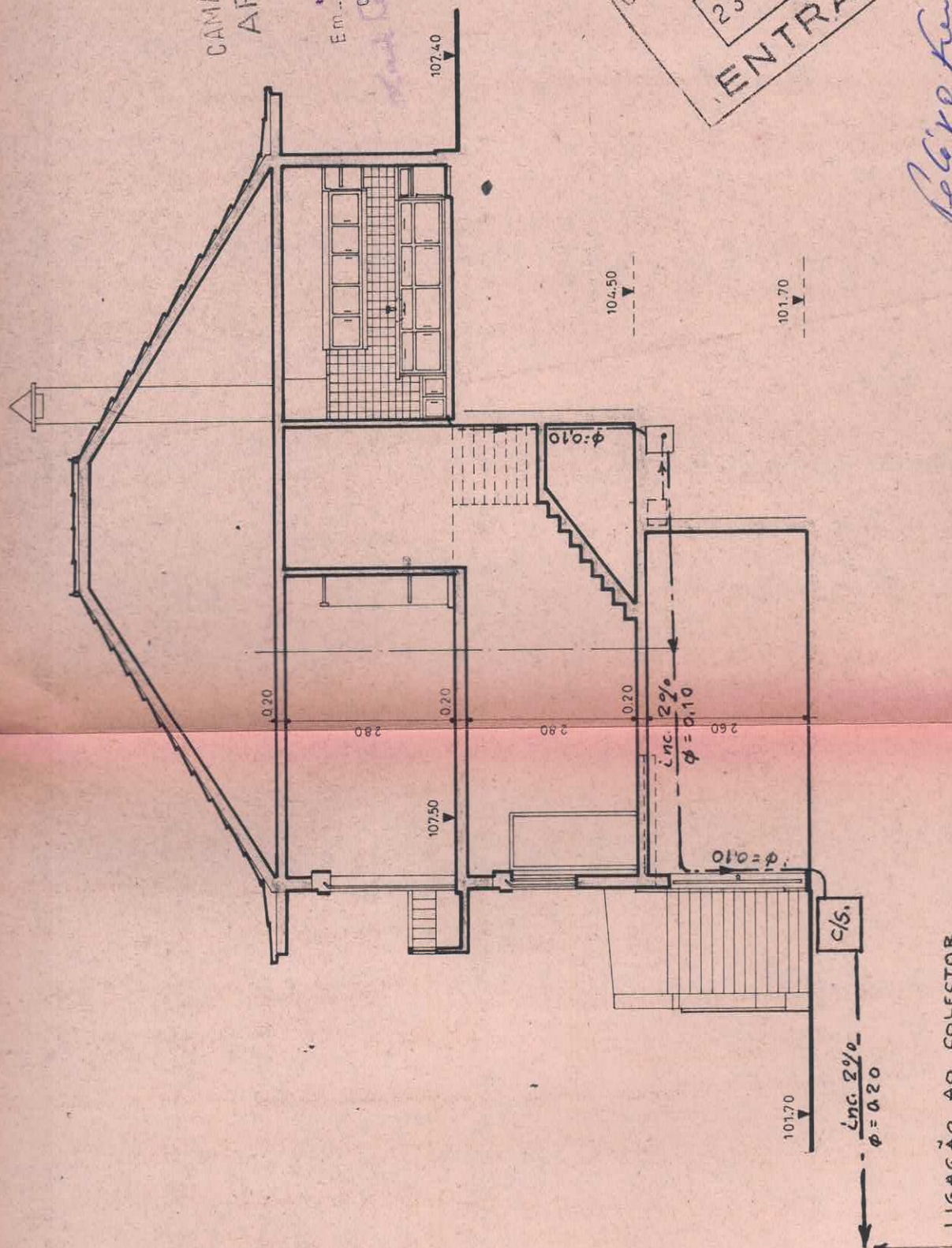


CÂMARA M. LOURES  
APROVADO  
- 8 FEV 1974

Em ...  
O Presidente da Câmara

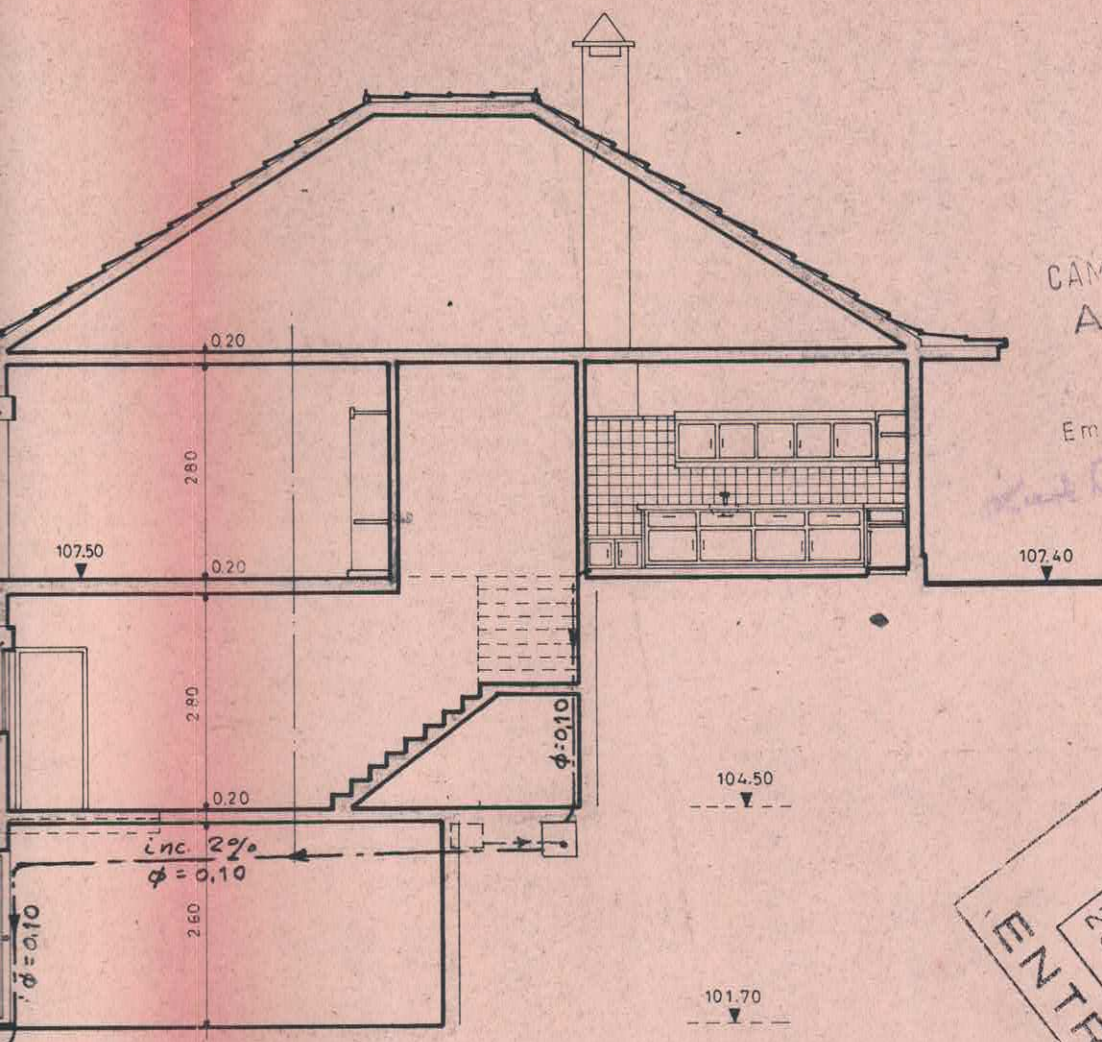
CÂMARA MUNICIPAL  
LOURES  
23 JAN 1974  
ENTRADA

*Relatório Técnico de G.T.*  
*Aug. 1-80-11-212*



CORTE A-B





CÂMARA M. LOURES  
APROVADO

- 8. FEV 1974

Em .....  
O Presidente da Câmara

CÂMARA MUNICIPAL  
LOURES  
23 JAN 1974  
ENTRADA

*Relatório Técnico de G. T. H. 8*  
*Av. Vasco da Gama 212*

CORTE **A-B**

MORADIA BIFAMILIAR		escala 1:10
Requerentes : sr. João José B. Canelas sr. José Xavier Duarte		
Local : Montemor — LOURES		
Designação: <b>CORTE</b> <b>E PLANTAS</b>	<b>A-B,</b> CAVE ( GARAGEM ) R. C. DO CHÃO	Desenho Nº 4